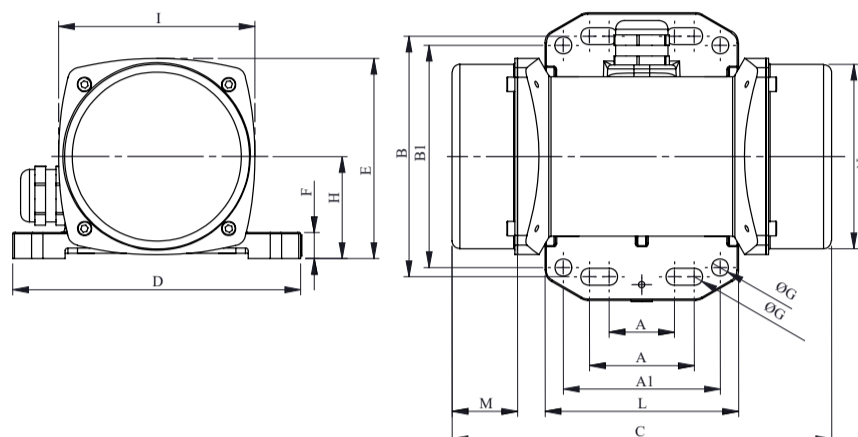




# MVE 21/3E-MICRO-M (EE20002100A0MA0000)

1 PH - 2 poli - 3000 RPM - 230 V (1PH) - 50 Hz

Moment de lucru [Kg*cm]	Dezechilibru [Kg*cm]	Forța centrifugă [Kg]	Tensiune nominală [V]	Putere de intrare [kW]	Curent [A]	Factor de putere	Ia/In
0,4	0,2	20	230 (1PH)	0,04	0,2	0,45	



\*Technical drawings are illustrative purposes only, please refer to 2D/3D drawings available on "FINDER" app. Contact us for more information.

DIMENSIUNI TOTALE (mm)																
Greutate [Kg]	A	A1	B	B1	G	Numărul găurilor	C	D	E	F	H	eu	L	M	N	
2	25-40	60	92	85	6,5	4	145	110	76	10	39	75	74	25	70	

CARACTERISTICI TEHNICE						
Tipul de unsoare	Uns pe viață	Șurub	Mașină de spălat	Cuplul de strângere [Nm]	Tip cablu	Presepe cablu
/	da	M6	6,5 x 10 mm	5	3G0,75 80°C	M16 80°C

ORE DE VIAȚĂ A RULMENȚILOR				
Model de rulment	Tip	100% CF	80% CF	50% CF
6200 2Z		>100000	/	/

CERTIFICARE	
ATEX II2 D Ex tb IIIC Tx Db IP66 IECEx Ex tb IIIC Tx Db IP66 CLASA II DIV.2 GRUP F,G T4 Ex tb IIIC Tx Db IP66 [Tx Size Micro,10-30:100°C - Tx Size 40-91 :135°C ] CONFTO UL1004-3, UL1004-1,UL 60079-0,UL60079-31 CERT. CSA C22.2 Nr.100, CSA C22.2 Nr.77, CSA C22.2N.60079-0, CSA C22.2N.60079-31 T.Amb -20/+40°C	  

REV.3-22/05/2019

Dimensiune cu grad grosier de acuratețe raportat la UNI 22768/1 Drepturi rezervate pentru modificarea specificațiilor tehnice.